

*PROJET DE
STOCKAGE SOUTERRAIN DE GAZ
SALINS DES LANDES*

**Catastrophe écologique et économique Programmée ?
Pour qui et Pourquoi ?**

Jean Michel Moresmau
COLLECTIF STOCKAGE GAZ LANDES

SOMMAIRE

- ◆ PRESENTATION PROJET EDF : SALIN DES LANDES
- ◆ PLANNING
- ◆ ETAT DES CONNAISSANCES
- ◆ PRINCIPAUX RISQUES
- ◆ OPPOSANTS ET CAUSES DE L'OPPOSITION
- ◆ BILAN DES ACTIONS DU COLLECTIF
- ◆ AUTRES EXEMPLES D'ACTIONS
- ◆ ET MAINTENANT ?

PRESENTATION PROJET EDF : SALIN DES LANDES

- ◆ **Objectif** : Créer un stockage de gaz naturel en aménageant des cavités étanches à très grande profondeurs dans l'un des dômes de sel du sous-sol landais.

- ◆ **COUT: 650 Millions d'Euro**

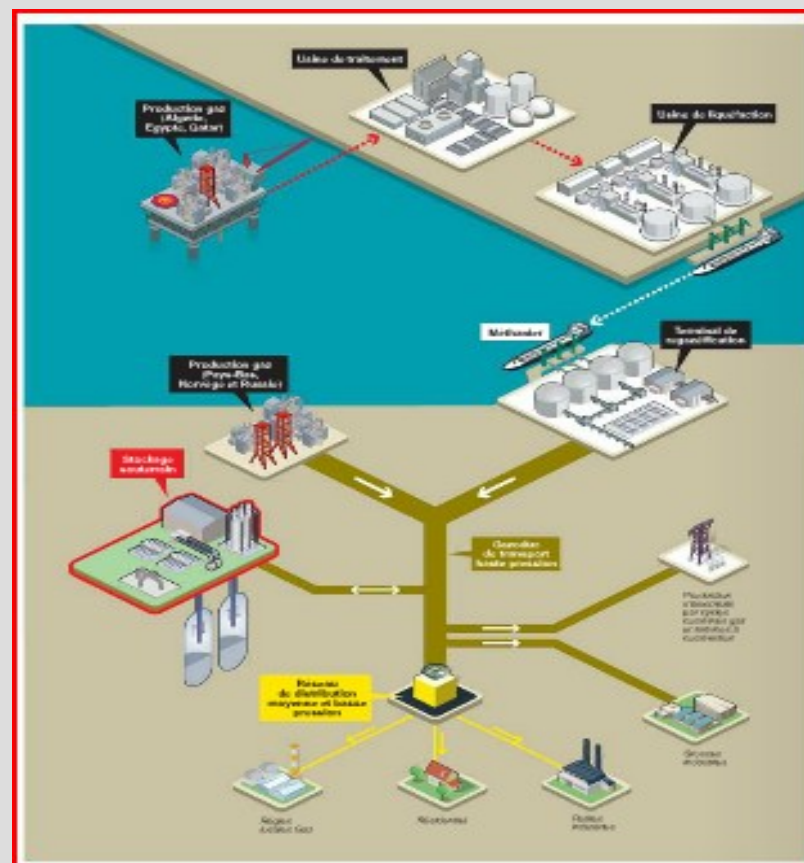
- ◆ **SAUMODUCS :**

Deux tuyaux de 40 km

Et les infrastructures...

Plus une usine à Gaz...

Le tout dans le réseau gazier... mondial



LES LANDES :

La nature vierge « peu sensible » ?

Zones urbaines et Natura 2000 (ou assimilées)

Carte des fuseaux étudiés pour le saumoduc

Diapire de Sévignac-les-Bains -
Saint-Paulin

Fuseau d'étude

Sensibilités :

Zones très sensibles :

- Zone bâtie de forte densité
- Réserve naturelle
- Réseau Natura 2000 - Site d'Importance Communautaire
- Réseau Natura 2000 - Zone de protection spéciale
- Zones humides étendues
- Site du Conservatoire de Littoral

Zones sensibles :

- Site classé
- Zone bâtie de densité moyenne
- ZIEEP de type 1
- Réseau hydrographique
- DCO
- Zone inondable
- Espace bâti classé (EBC - Non exhaustif)
- Arrêtés d'interdiction

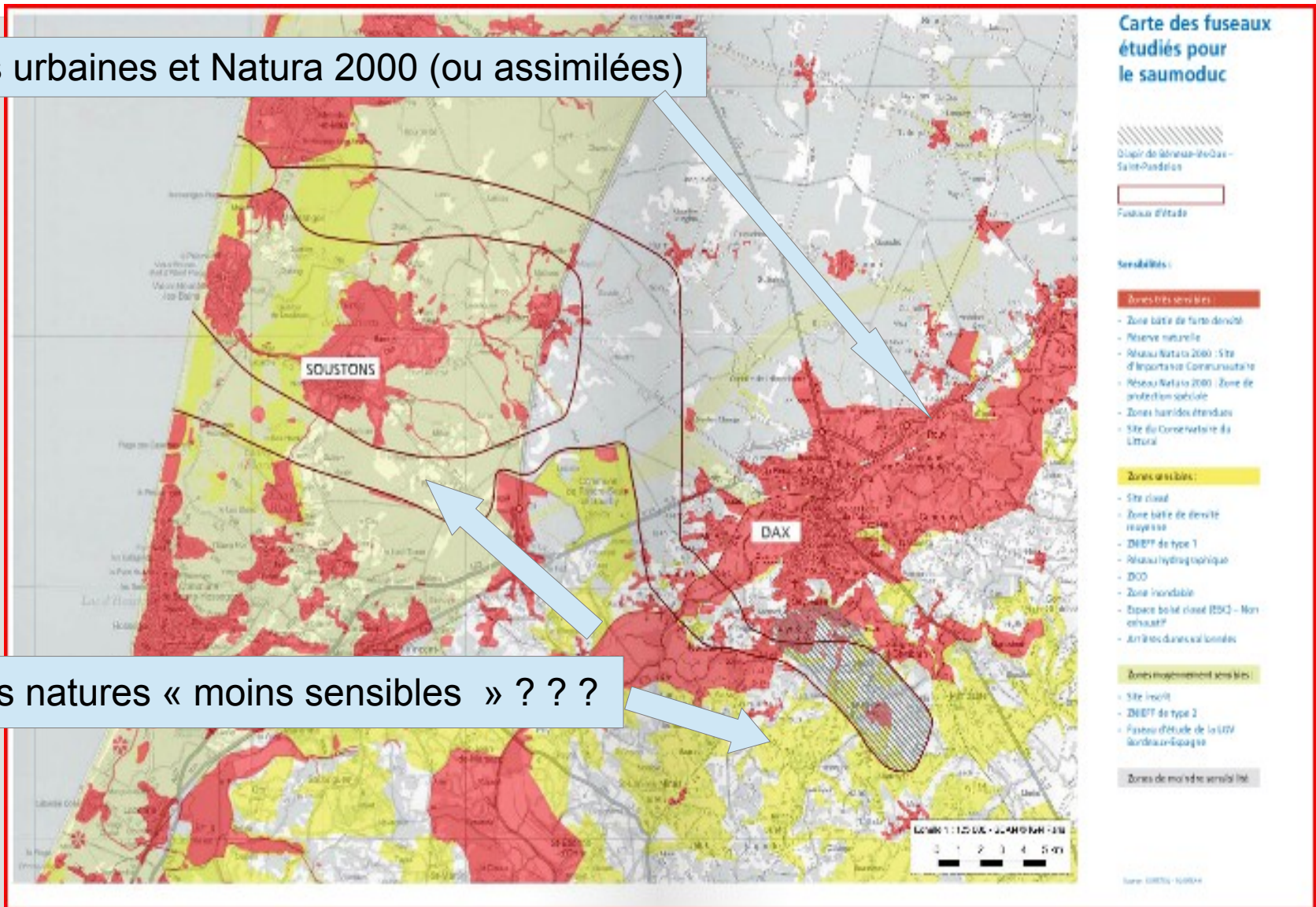
Zones moyennement sensibles :

- Site inscrit
- ZIEEP de type 2
- Fuseau d'étude de la LUP Bordeaux-Bayonne

Zones de moindre sensibilité :

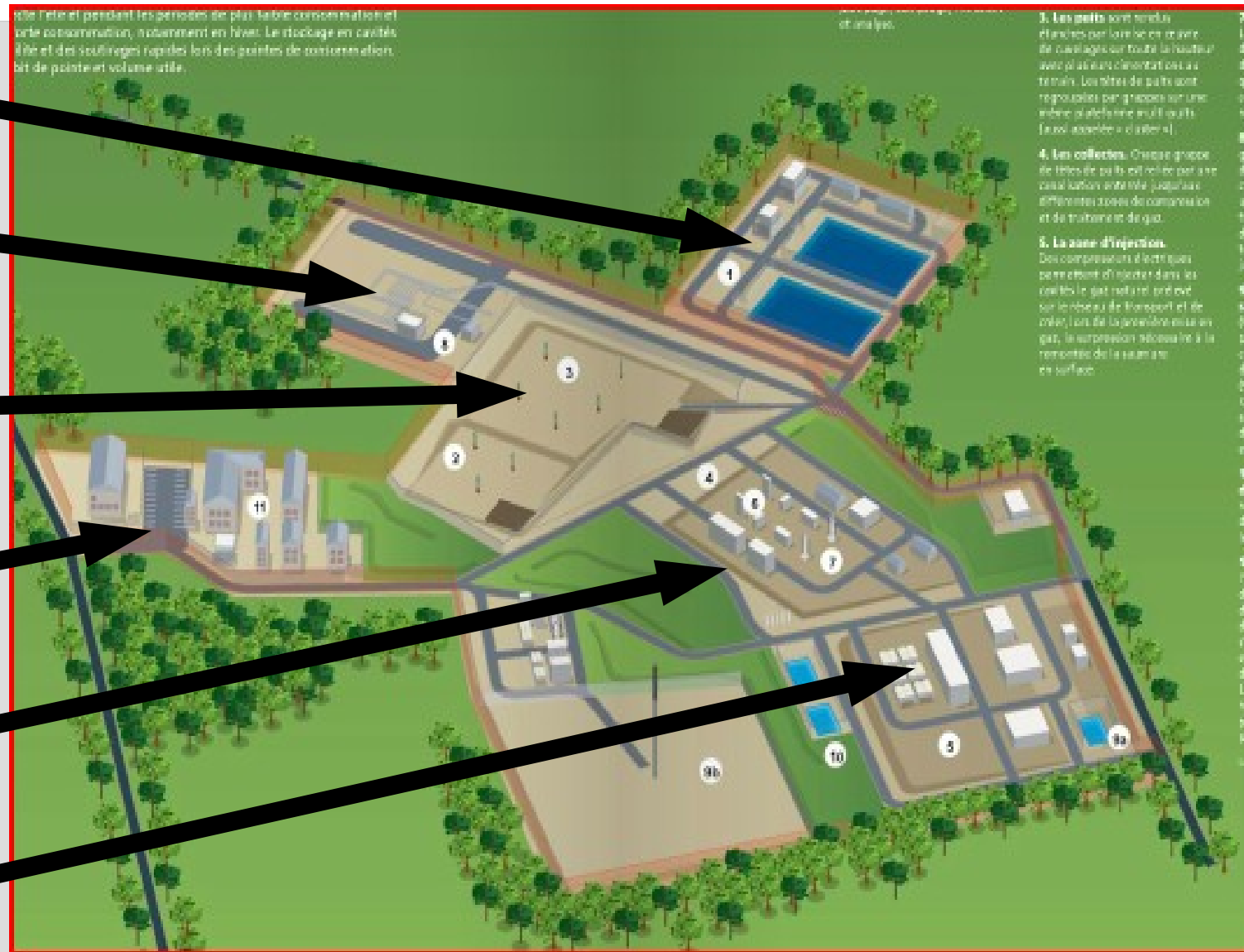
Source : GDF SUEZ

Zones nature « moins sensibles » ???

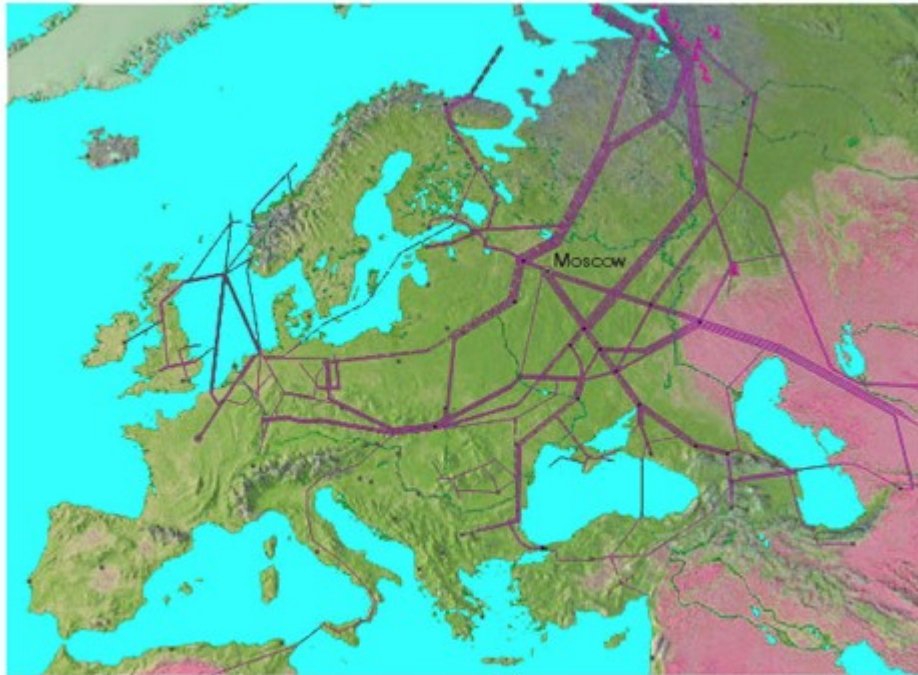


Une usine à Gaz : c'est quoi !

Lessivage
Odorisation
Têtes puits
Contrôle
Soutirage
Injection



LA GUERRE DES GAZODUCS



80 % du GAZ RUSSE est destiné à L'EUROPE DE L'OUEST

**L'acheminement représente 50 % du prix du gaz
(10% transport - 7% stockage - 25 % distribution)**

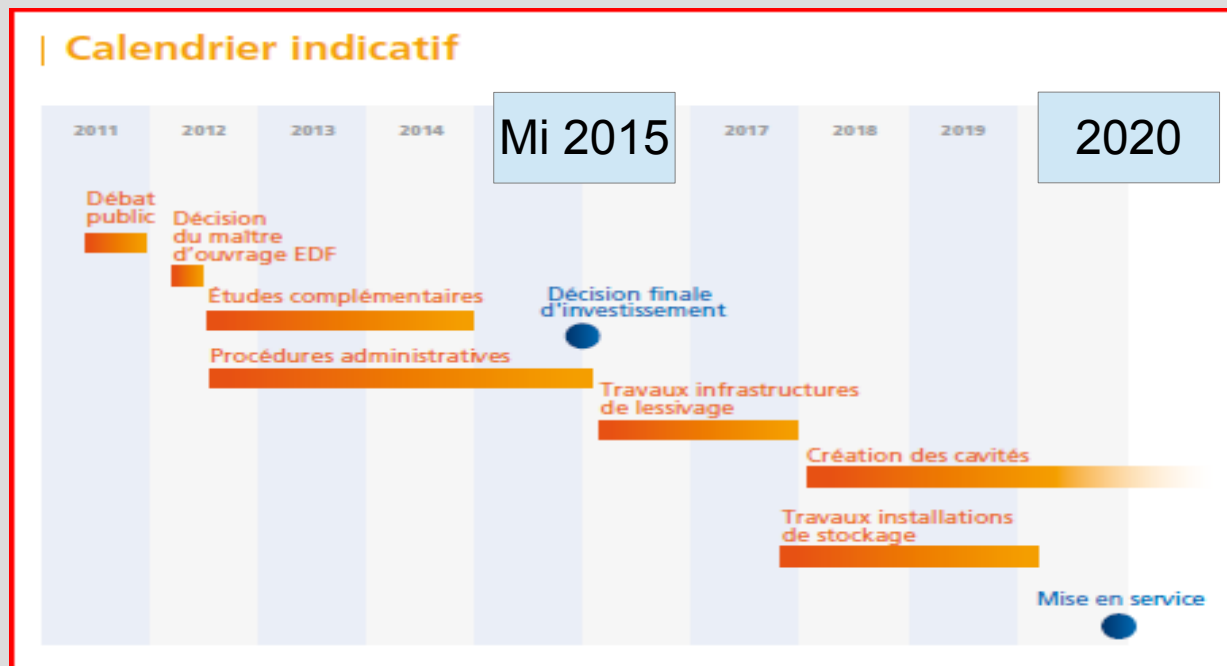
PLANNING CREATION STOCKAGE

DEBAT PUBLIC CLOS LE 31 JANVIER 2012

DECISION EDF 11 juin 2012
On continu ! 2nd FORAGE :

importante pour notre projet. Le deuxième forage, en cours de réalisation, apportera à la fin de l'année des informations complémentaires sur le sous-sol. Il permettra de préciser les principales données technico-économiques du projet. EDF examinera alors l'opportunité de lancer ou non la phase suivante du projet.

ATTENTE 2ième DECISION D'EDF début 2013 ? ? ?



FIN 2020 : 3 cavités sur 12 en service - SITE COMPLET EN 2029 !

ETAT DES CONNAISSANCES

TECHNIQUE :

- ◆ **Petit site : 0.6 milliards M³ 1/6 de Lussagnet... ou 1/15 si extension...**
- ◆ **Saumure : beaucoup de sel, qui nappe, qui tache ? QUI FACHE ! 5140 t/ j**
- ◆ **Les cavités « s'usent » à l'usage : fluage et fissuration puis effondrement !**

ENERGETIQUE :

- ◆ **Max 80 ans de gaz !**
- ◆ **500 Twh dont 60% minimum pour chauffer nos maisons !**
- ◆ **Transition énergétique via le gaz est une logique...industrielle !**

COMMERCIALE :

- ◆ **Diversification contrainte d'EDF, Capacité de stockage réglementaire !**
- ◆ **EDF débute en cavité saline de gaz...**
- ◆ **Partenariat commercial / économique international (GAZPROM)**

PRINCIPAUX RISQUES

◆ Sur site Pouillon

classé Seveso

- Lié au gaz : bruit, explosion, incendie gaz toxique
- Lié au lessivage : pollution eau, boues toxiques
- Lié aux cavités : thermalisme, séisme, effondrement
- Ré-industrialisation : un seveso en appelle un autre !

PPRT

◆ Sur le trajet saumoduc

classé Seveso

- Fuite sel : eau potable..., barthes, forêts, ruisseaux
- Emprise au sol : 120 ha, rupture corridor
- Croisement d'infrastructures majeures : TGV, autoroute

◆ Sur le littoral

classement sortie océan ?

- Fuite sel : milieux naturels quasi vierges
- Emprise au sol : station de pompage, dune
- Tenue dans le temps : déversoir pérenne ?
- Sel (++) trait de cote, absorption, ... effet boomerang !
- Economie : touristique, foncier

OPPOSANTS ET CAUSES DE L'OPPOSITION

Les riverains et touristes de la cote

Surfeurs, baigneurs

=> leur santé

Pêcheurs

=> leurs revenus

Maires

=> le développement économique

Les riverains de Pouillon-Mimbaste

Résidents

=> l'environnement

=> leur patrimoine

Assos régionales, nationales, internationales

Ame, Accril, Attac, Amis de la terre, Adup, GIP => perte

France liberté, surfrider, Adour eau transparente => l'eau

Oc => Régionalisme

EELV, Sépanso, CGT, Conseil régional => politique énergétique

Pays d'Orthe environnement => gazoduc

Eurosima, Ceser, CADE, Sylviculteur => Economique

Riverains Tersanne, Manosque, Fracking Ez Araba, OPAL NO,

Pieterburen Antigaz => solidarité

BILAN DES ACTIONS DU COLLECTIF

- ◆ **Rassembler les opposants de la côte**
- ◆ **Communiquer :**
 - Cahier d'acteur,
 - Le site STOCKAGE GAZ LANDES,
 - La com. de terrain, Les courriers
 - Exploiter événements : fuite liqueur noire, effondrement cavité
 - Les médias : presse, radio, TV
- ◆ **Pétition : papier et 2 sites, dépôt en préfecture**
- ◆ **Le forum : faire venir des spécialistes et animer les populations**
- ◆ **Aider des associations naissantes : ex CNPL Pouillon**

AUTRES EXEMPLES D' ACTIONS

- **Rassemblement Messanges Surfrider,**
- **Quick silver pro, 24 mai soirée Surfriders, pêcheurs ...**
- **EUROSIMA / MACS / députés / conseil régional / élus**
- **Inauguration Impasse Notre Dame des Landes (amis de la Terre)**
- **Stands d'information sur le marché de Dax**
- **Biarritz Bizi Rio + 20, Bayonne Non à la LGV**
- **Hommage aux défunts à la Cérémonie G P I I (Capbreton)**
- **Cafés citoyens Grange aux pierres Messanges, Attac Bayonne**

ET MAINTENANT ?

CONTEXTE :

- ◆ **Lobbing industriel INTENSE** car le choix de politiques environnementales peut conduire à une diminution de la consommation de gaz de 6% jusqu'à 2030...
- ◆ **Transition énergétique enclenchée par maîtrise de la demande en électricité et le développement des énergies RENEUVELABLES !**
- ◆ **Attente réponse EDF, début 2013... ouverture concertation...en 2015... décision difficile après le demande du chef de file PS et vente TIGF...**

ROLE DU COLLECTIF : continuer à solliciter, à écouter et à informer de façon démocratique les hommes politiques, les acteurs économiques du territoire, les habitants concernés.

MERCI DE VOTRE ATTENTION ET PLACE AU DEBAT